



# Multi Devis 100

*WINDOWS*

**sage** Dynalog



# Entrez dans l'ère de la sérénité dédiée à l'informatique du

Spécialement adaptée aux PME du Bâtiment, la Ligne 100 est issue d'une collaboration permanente avec nos clients, les ministères, les organismes professionnels et de formation, les organismes sociaux, et d'un partenariat actif avec les grands acteurs informatiques. La Ligne 100, fruit de 20 années de recherche et développement, vous ouvre l'ère de la sérénité. 470 000 clients en France ont choisi de faire confiance au groupe Sage !

---

## La Ligne 100

est un ensemble modulaire et intégré de logiciels de dernière génération pour plus de performance, de puissance, d'évolutivité et de pérennité.

---

Ergonomie et interface homogène, modularité et richesse fonctionnelle, intégration des logiciels entre eux sont autant d'éléments décisifs qui permettent de mettre en place un système d'information à la pointe des dernières évolutions technologiques, autour de la Ligne 100.

L'offre Ligne 100 dispose de fonctionnalités évoluées et s'intègre parfaitement à l'univers bureautique de l'utilisateur.

# Sérénité avec la Ligne 100 de Sage pour le Bâtiment.

## Performance

La Ligne 100 dispose d'une profondeur de paramétrage qui lui permet de s'adapter à l'organisation et aux spécificités de chaque corps d'état. Elle répond aux nouvelles exigences des entreprises du Bâtiment (Réseau, Internet, Bureautique, Suivis de chantiers précis, Devis impeccables...).

Son ergonomie Windows et ses fonctionnalités bureautiques garantissent à l'utilisateur une facilité d'apprentissage rapide et une grande convivialité.

## Puissance

Forte d'une grande richesse fonctionnelle, la Ligne 100 automatise les tâches et les contrôle les plus complexes pour faire gagner du temps aux gestionnaires et opérationnels de l'entreprise : les saisies sont uniques, les calculs automatiques, les transformations de documents s'effectuent en un simple clic. Elle répond aux besoins spécifiques de tous les corps d'état et prend en charge l'ensemble de votre activité : les devis avec

descriptifs détaillés, les factures et situations intermédiaires, les suivis de chantiers et approvisionnements, la gestion comptable et financière et gestion de la paie, l'accès aux logiciels techniques.

## Evolutivité

Le succès de la Ligne 100 repose sur une offre complète et modulaire de logiciels adaptés aux besoins des PME. Cette offre est évolutive : vous avez la possibilité de faire évoluer vos logiciels au même rythme que votre entreprise, en ajoutant par exemple des options ou en passant d'un fonctionnement monoposte à un environnement réseau.

## Pérennité

Sage, n°1 mondial des logiciels de gestion pour les PME, dispose d'une gamme de logiciels largement utilisés et appréciés par les entreprises du bâtiment. Avec la Ligne 100, vous bénéficiez d'une solution pérenne, conçue et supportée par Sage Dynalog, une équipe spécialisée et dédiée au secteur du bâtiment.

## Profitez des atouts d'une offre complète et modulaire pour le Bâtiment

Destinée aux entreprises du Bâtiment, la Ligne 100 propose des logiciels qui se consacrent au suivi de votre activité commerciale.

**Multi Devis 100** est un logiciel de devis destiné aux PME du bâtiment, quel que soit leur corps d'état. C'est un outil professionnel qui permet de réaliser tout simplement et efficacement des devis, métrés, factures, situations de travaux, de gérer les clients, le stock, d'effectuer les suivis de chantiers, la gestion de la main d'œuvre et des matériaux...

**Le module Métricom** est un outil de dessin et de métré pour le bâtiment. Il s'adresse aux entreprises du BTP, bureaux d'études et constructeurs de maisons individuelles. C'est un outil professionnel permettant de réaliser très simplement tous les types de plans ou de métré.

**Le module SAV** permet de gérer des contrats d'entretien, du S.A.V. et des dépannages.

Entièrement intégré à Multi Devis, il utilise les mêmes données (clients, bibliothèque...) et bénéficie d'une ergonomie standard garantissant un gain de productivité immédiat.

**La Suite Mobile Bâtiment** vous donne la possibilité de saisir des données directement sur site à l'aide d'un Pocket PC (assistant de poche sous Windows), évitant ainsi de se rendre dans l'entreprise, et élimine tout risque d'erreur lié à une ressaisie d'informations.

L'offre Ligne 100 propose plusieurs logiciels couvrant les besoins de Gestion Comptable et de Gestion de la Paie pour une parfaite maîtrise de votre activité.

**Comptabilité 100** assure la comptabilité générale, auxiliaire, analytique et budgétaire.

Ce logiciel offre toutes les fonctions nécessaires à une tenue rigoureuse de la comptabilité : rapprochement automatique, relance clients, lettrage en euro et devises avec équilibrage automatique et gestion des écarts de change, TVA sur les encaissements...

**Paie 100** assure la gestion courante de la paie et la gestion administrative du personnel. Ce logiciel est particulièrement bien adapté au secteur du bâtiment (primes de panier, intempéries...), il est intuitif, puissant et évolutif. Il répond à tous les besoins inhérents aux changements structurels de l'entreprise et s'adapte aisément aux nouvelles règles sociales.

Sage vous propose plusieurs formules d'accompagnement qui garantissent une prise en main de ces solutions en toute sérénité

**Formule Sage Classique** pour aller à l'essentiel.

- Mise à jour gratuite
- Accès illimité à l'assistance téléphonique
- Accès 24H/24, 7J/7, à la base de connaissances Sage

**Formule Sage Optima** pour un suivi personnalisé.

- Elle va au-delà de la Formule Sage Classique et inclut :
- des interlocuteurs dédiés,
  - un accès prioritaire à l'assistance téléphonique.



# Multi Devis : un outil profes

**Multi Devis** a été conçu en étroite collaboration avec les professionnels du bâtiment. Il s'adresse à toutes les entreprises du bâtiment quels que soient leur corps d'état et leur taille.

Ce logiciel de devis et de suivi de chantiers permet de réaliser toutes les fonctions dont vous avez besoin dans votre gestion courante (devis, métrés, factures, situations, bons de commandes, gestion du stock, de la main d'œuvre, analyse du prix de revient des chantiers...).

En s'intégrant totalement aux outils bureautiques actuels, il permet de bénéficier d'une véritable " Suite Bureautique Bâtiment ".

Multi Devis vous permet aussi de rendre vos devis plus attractifs grâce à l'insertion de tableaux, d'images, de photos numériques...

De plus, il garantit un apprentissage rapide, l'interface utilisateur adoptant parfaitement celle de Windows.

Enfin, son intégration naturelle avec la Comptabilité 100 vous permet de constituer une chaîne de gestion performante, cohérente et pérenne.

## Elaboration des devis

Selon l'importance de votre devis, vous pouvez organiser votre étude suivant différentes phases (niveaux, lots ou chapitres).

La partie étude offre de nombreuses possibilités et s'adapte à vos habitudes de travail (Gestion multi TVA pour le neuf ou la rénovation, mise en évidence des marges négatives, possibilité de créer un composant local à l'affaire et de le réutiliser dans celle-ci, changement de matériaux...).

A tout moment, il est possible de réorganiser votre étude en " Glissant/Déplaçant " des ouvrages ou des phases.

A l'aide de l'explorateur d'affaires, vous pouvez importer tout ou partie d'une " affaire modèle " et constituer ainsi encore plus rapidement vos nouvelles études.

Pour maîtriser vos marges, un outil de simulation vous permet de modifier le nombre d'heures, les différents coefficients de Frais Généraux et Bénéfices et ce, globalement ou par phase.

# professionnel, simple et puissant

A chaque tâche, sont associés un texte commercial et un texte technique. Ces textes sont conçus à partir de Dynaword (traitement de texte intégré) et peuvent notamment inclure des images illustrant les produits que vous proposez à votre client ; si ces textes proviennent de la bibliothèque, ils peuvent être personnalisés dans votre devis.

Un récapitulatif de l'affaire permet d'éditer une analyse budgétaire comprenant des ratios personnalisables. Il permet aussi de préparer les approvisionnements des chantiers grâce à la liste des matériaux et des temps passés par tâche ainsi que des appels d'offre.

## Calcul de Métrés

Cette fonction permet aussi bien d'effectuer de simples calculs que des pages entières de métrés utilisant des formules complexes.

Des variables peuvent même être définies et utilisées pour toute l'affaire ou pour un ouvrage particulier.

## Etablissement des Factures, Avoirs et Situations

La création d'une facture se fait de la même manière que pour un devis. De plus, une facture peut être créée automatiquement à partir d'un devis, puis modifiée si nécessaire.

La gestion des situations, en pourcentage ou en quantité, permet à tout moment la modification des situations antérieures ainsi que l'ajout d'avenants.

## Utilisation de Bibliothèques

Articulé autour d'une bibliothèque, accessible à tout moment et présentée sous la forme d'un explorateur Windows, Multi Devis facilite la consultation des différents éléments (ouvrages, matériaux, sous-traitance, matériel et engins...) nécessaires à l'établissement d'une affaire. Multi Devis s'interface naturellement avec les bibliothèques standards du marché, et vous permet d'être immédiatement opérationnel.

## Gestion des stocks

La gestion de stock permet une gestion en temps réel, quelle que soit la provenance ou la destination des matériaux : fournisseurs, stock, chantier, réservation.

Un outil de simulation permet de modifier les coefficients et les heures par phase ou par sous-phase. Le prix total peut être arrondi.

Vous avez la possibilité de changer les taux de TVA et de modifier les coefficients.

Les devis sont très faciles à réaliser grâce à une saisie pleine page.

Phase	Description	Quantité	Prix Unitaire	Total	TVA	Total TTC
Phase 1	Travaux de terrassement	1000	10,00	10000,00	2,10	10210,00
Phase 2	Travaux de maçonnerie	500	20,00	10000,00	2,10	10210,00
Phase 3	Travaux de plâtrerie	2000	5,00	10000,00	2,10	10210,00
Phase 4	Travaux de peinture	1000	15,00	15000,00	2,10	15210,00
<b>Total</b>				<b>45000,00</b>	<b>9,45</b>	<b>48945,00</b>

C'est dans votre étude que vous composez votre devis en y plaçant vos ouvrages.

Vous avez la possibilité de créer des phases-ouvrages en variantes ou en options.

Pour chaque tâche, dans le texte commercial et technique : vous pouvez retrouver des photos, des schémas...



Vos documents commerciaux sont impeccables...





## Suivi de chantiers\*

### Gestion des chantiers

La gestion des chantiers permet de suivre chaque chantier. Un chantier peut être créé directement ou à partir d'une ou plusieurs affaires. Vous pouvez transformer un devis commercial en devis d'exécution pour mieux budgéter et contrôler le déroulement du chantier.

Le suivi des chantiers permet de calculer la rentabilité de vos chantiers, éditer des comparatifs (prévu / réalisé), des bilans de chantiers et des analyses financières.

Véritable tableau de bord de l'entreprise, il donne instantanément une vue large et précise de la rentabilité par type de ressources (Main d'oeuvre, matériaux, sous-traitance, matériel et engins).

Un rapprochement global du prévu, du réalisé et du facturé donne automatiquement au chef d'entreprise la marge réalisée.

### Gestion de la main d'oeuvre

L'enregistrement hebdomadaire d'informations quotidiennes sur l'activité d'un employé ou d'une équipe permet d'obtenir des éditions croisées et synthétiques (par date, par employé, par chantier...). Le responsable du chantier pourra instantanément connaître le nombre d'heures travaillées sur les différents chantiers et ainsi connaître leur avancement. De plus, la saisie de rubriques telles que les heures d'absence, les heures supplémentaires, les paniers, les trajets, les primes, etc, donne toutes les informations nécessaires pour une préparation précise de la paie.

### Suivi des consommations

L'affectation directe de quantités de matériaux, main-d'oeuvre, sous-traitants, engins mis en oeuvre sur un chantier est un moyen rapide de saisie (globale par phase ou pour un ouvrage précis). Grâce à des impressions comparatives, de la plus simple à la plus complète, ce suivi permet d'obtenir une analyse détaillée sur vos chantiers. Un comparatif entre le prévu et le réalisé suivant l'avancement du chantier permet d'agir par anticipation sur les résultats du chantier.

\* en fonction de la version possédée

## Gestion des matériaux

Cette gestion peut se faire à tous les niveaux.

De la préparation à la création des bons de commandes fournisseurs jusqu'aux bons de livraison sur le chantier.

Véritable outil de suivi des consommations, Multi Devis permet de gérer, à partir du devis commercial ou du devis d'exécution, tous les documents nécessaires à la gestion des achats. La saisie des bons de livraisons permet de faire les entrées en stock ou bien d'imputer des quantités de matériaux livrés directement sur un chantier.

L'utilisateur a ainsi la possibilité de comparer ses consommations et de connaître à tout moment le stock de chaque chantier.

La saisie des sous-traitants ainsi que des matériels et engins permet d'imputer leur coût directement sur les chantiers, soit en globalité, soit par phase ou par ouvrage.

## Gestion des bons de commande

Cette fonction vous permet de préparer rapidement vos bons de commande fournisseur à partir d'un devis (ou d'une partie seulement), avec un contrôle des quantités commandées.

## Gestion des achats

Vous avez la possibilité d'imprimer des demandes de prix, de générer automatiquement vos bons de commande, de suivre l'avancement de celles-ci, et de comparer les prix entre différents fournisseurs. Vous pouvez également envoyer à vos fournisseurs une demande de prix par e-mail, et réintégrer automatiquement leurs réponses dans vos bons de commande.

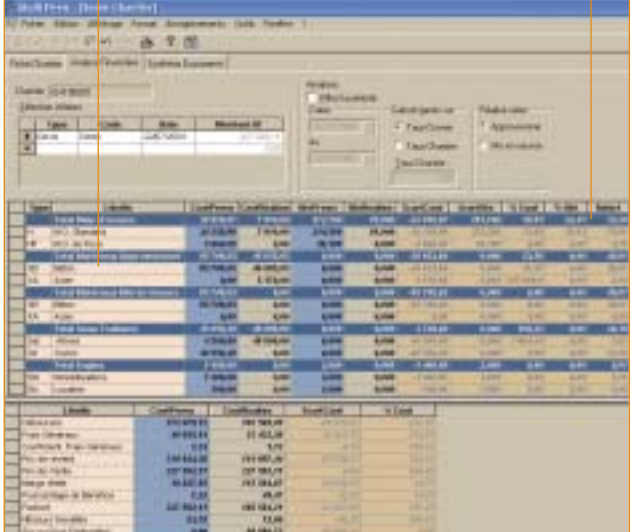
## Gestion des plannings

Vous pouvez prévoir, coordonner et ajuster les dates et délais de réalisation de vos chantiers en gérant avec précision vos ressources (personnel, matériel...), quelle que soit la nature des travaux à réaliser (chantiers, sous-traitance...).

Cette gestion se fait graphiquement et remplace avantageusement les plannings muraux.


Le comparatif prévu / réalisé est regroupé par type et sous-type.

Vous avez la possibilité de rajouter des formules de calculs personnalisés.

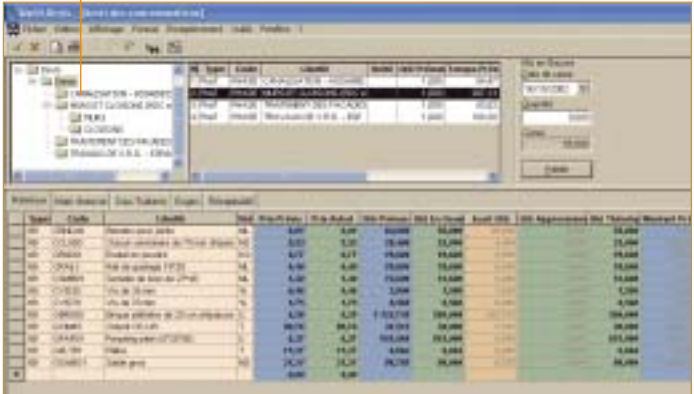


Le suivi de chantiers permet d'analyser instantanément votre rentabilité.

Le suivi de la main-d'œuvre vous permet de présenter la saisie du pointage sur un mois complet.



Le suivi des consommations se fait très simplement avec la visualisation hiérarchique du chantier.



## Gestion du SAV

Ce module permet de suivre à partir de la fiche client, un ou plusieurs contrats d'entretien. Outil commercial, il intègre les dates de début et fin de contrat et automatise les lettres préventives d'intervention et de relance. La facturation est liée aux échéances des contrats.

Le logiciel permet d'intégrer dans le contrat les articles à maintenir provenant de la bibliothèque de Multi Devis. La gestion des interventions peut être effectuée à l'aide d'un planning.

Le logiciel permet la gestion de plusieurs sites d'interventions. Une intervention peut dépendre d'un contrat ou d'un dépannage hors contrat. L'utilisateur génère automatiquement les factures à partir des compte-rendus d'intervention.

## La Suite Mobile Bâtiment

Cette solution regroupe un ensemble d'outils utilisant trois technologies : l'informatique, la téléphonie mobile et Internet. Vous évitez ainsi des déplacements improductifs.

L'utilisateur dispose sur site d'un Pocket PC (assistant de poche standard sous Windows) et d'un téléphone mobile. A tout moment, il peut envoyer ou recevoir de son entreprise des informations concernant l'activité dont il a la charge. La collecte et la transmission des informations peuvent se faire à des moments différents.

Par exemple, la saisie des temps de main d'œuvre peut se faire directement sur les chantiers, et les informations concernant les interventions SAV sont renseignées sur site.

Cette technologie élimine les déplacements inutiles et la ressaisie des informations collectées sur site.

La Suite Mobile Bâtiment a reçu la plus haute récompense du concours de l'innovation de Bâtimat 2001.





## Métrés graphiques avec le module Métricom\*

Véritable outil de production de plans pour le bâtiment (Plans d'exécution, permis de construire, épures, plans de récolement, projets architecturaux...), il permet grâce à son module 3D, de métrer automatiquement tous les types de projets, d'une simple maison à une construction de plusieurs niveaux. Il apporte à l'utilisateur une rapidité de calcul, avec une visualisation en 3 dimensions du métré en cours de réalisation.

Si vous disposez d'un plan sur papier, vous pouvez utiliser une table à digitaliser. Le recalibrage du plan (recalcul de l'échelle réelle), s'effectue à partir de la saisie d'une ligne correspondant à une dimension connue (cotation). De plus, les vues en plans et en élévations peuvent être exploitées simultanément, même si elles sont représentées à des échelles différentes.

Vous pouvez aussi utiliser des dessins créés à partir de différents logiciels de CAO.

Les côtes peuvent également être directement renseignées.

Trois vues ajustables sont présentes simultanément à l'écran. Les vues en plan et en élévation permettent de saisir les métrés. La troisième, vue en perspective, permet à l'utilisateur de contrôler son métré grâce à une visualisation en 3D, exploitable pour le rendu.

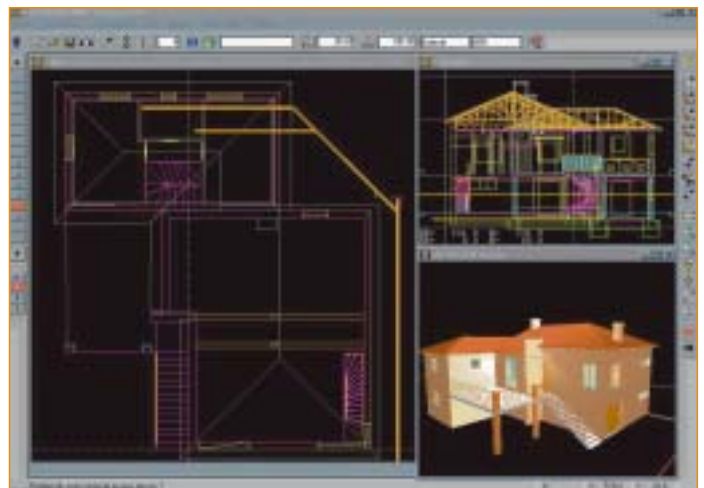
A chaque élément sont associés des attributs automatisant la cotation et restituant une image proche de la réalité (dimension, couleur, texture...). De plus, chaque élément peut être associé à une référence de la bibliothèque de Multi Devis, permettant ainsi la génération automatique d'un devis complet et valorisé.

A tout moment, des métrés globaux ou filtrés suivant des critères (par exemple : surface des coffrages), peuvent être affichés ou édités. La fonction de calepinage permet d'optimiser l'assemblage d'éléments horizontaux (surfaces et plafonds, carrelage, plaques...) ainsi que les calculs instantanés d'éléments entiers, d'éléments découpés, des taux de chute... Métricom vous permet de réaliser rapidement et simplement des dessins techniques. De nombreuses fonctions sont particulièrement adaptées au dessin bâtiment et permettent de réaliser tout type de plans.



La Suite Mobile Bâtiment est l'intégration de 3 technologies : Informatique, Téléphonie et Internet.

Les 3 vues de Métricom rendent son utilisation intuitive.



# Principales fonctions de Multi Devis

## Fonctions générales

Multi-Sociétés, avec possibilité de partage des données.

Multi-TVA avec gestion notamment de la TVA rénovation.

Gestion des Devis, Factures, Avoirs, Situations de travaux.

Libellés techniques et commerciaux du type Word par article ou ouvrage -

Possibilité de générer des documents au format traitement de texte ou tableur -

Envoi de documents par e-mail.

Multi Devises.

Gestion de droits d'accès.

Liaison avec des logiciels de CAO.

Liaison avec les comptabilités 30 et 100.

**Ergonomie** : Aide en ligne, Bulle d'aide, Astuces du jour - Accès aux données par explorateur.

Outil de filtre et de tri intuitif -

Recherche dynamique du code en tapant les premiers caractères.

Utilisation du vérificateur orthographique de Word.

**Personnalisation** : Insertion d'objets (Photos, plans, tableaux...) dans les fiches ouvrages, matériaux et documents d'impression.

Paramétrage des en-têtes et pieds de page, des tableaux de saisie -

Personnalisation des éditions à partir de modèles (logos...).

## Devis

**Bibliothèque** : Multi bibliothèques - Intégration des bibliothèques standards du marché : Bâtiprix, Capeb... -

Récupération des tarifs fournisseurs.

- Gestion des types de phases, sous-traitants, engins, ouvrages, matériaux, matériaux posés, main-d'œuvre, mémos.

- Petites fournitures dans les matériaux.

- Gestion du conditionnement, des unités de conversion, des pertes et cadences.

- Récurrence illimitée (ouvrage dans ouvrage).

- Possibilité d'un métré dans chaque ouvrage.

- Métré sous-détail associé à l'ouvrage.

- Possibilité de remplacer/renommer une tâche et un article par un autre.

- Gestion de familles par type (9 niveaux de sous-familles).

- Paramétrage par défaut des coefficients de frais généraux et bénéfiques par type.

- Mise à jour des prix et coefficients suivant les types

- Gestion de plusieurs fournisseurs pour les matériaux.

- Import de bordereau type Excel.

- Gestion des coefficients K.

**Répertoire/Client** : Renseignements généraux (nom, tél...), bloc-notes, adresses complémentaires illimitées...

- Historique commercial, statistiques...

- Possibilité d'accéder et de modifier une affaire directement à partir de la fiche client.

- Gestion commerciale de clients : gestion des règlements avec statistiques et lettres de relances.

**Affaire** : Possibilité de créer des études suivant différentes grilles de saisie.

- Sauvegarde automatique de l'affaire à intervalles réguliers et paramétrables.

- Paramétrage par défaut des coefficients.

- Possibilité d'organiser l'étude par niveaux (phases, corps d'état, suivant un appel d'offres...), et d'obtenir des sous-totaux - Outil Plier/Déplier les phases - Possibilité de Copier/Coller/Glisser/Déplacer des postes dans une étude.

- Remplacement d'un élément par un autre dans toute l'étude.

- Recalcul de l'étude à partir de la bibliothèque.

- Actualisation des prix d'achat dans l'affaire suivant différents critères (famille, type...)

- Possibilité d'insérer des textes et des images à tout niveau dans l'affaire.

- Création d'une facture ou situation à partir d'un devis et d'une affaire à partir d'une autre, avec possibilité de modification.

- Création d'ouvrages dans une affaire avec possibilité de les enregistrer dans la bibliothèque.

- Métrés d'ouvrage avec 8 niveaux de sous-total, enregistrables dans la bibliothèque.

- Possibilité de créer un article local à une affaire et de le réutiliser dans cette affaire.

- Gestion des options variantes et

autres modes de calculs.

- Possibilité de détailler les frais annexes, et de les affecter à des variantes ou des options.

- Mise en évidence du prix de vente si inférieur au prix de revient - Outil de simulation de prix, agissant sur les coefficients de tout ou partie de l'affaire - Outil d'arrondi du prix de vente total de l'étude et répartition au prorata des ouvrages - Possibilité de fixer la TVA à tout moment sur tout ou partie d'une affaire.

- Paramétrage du pied d'affaire sur le HT et le TTC (acomptes, caution bancaire...) - Retenue de Garantie.

- Analyse financière détaillée de l'étude avec ratios personnalisables - Analyse des déboursés et des temps pour l'affaire, par phase ou par ouvrage - Liste des matériaux à approvisionner - Récapitulatif des heures prévues.

- Génération automatique dans Word de la notice 45.

**Situations** : Gestion de situations sur 48 mois consécutifs.

- Accès à toutes les situations à partir d'un tableau unique.

- Modification du contenu d'une affaire sans passer par des avenants.

- Avancement en quantité et pourcentage par ouvrage ou par phase ou global.

- Possibilité de modifier les situations antérieures et mise à jour des suivantes.

- Possibilité de mettre des déductions globales sur le marché de base, sur un avenant ou sur l'ensemble marché/avenants.

- Ajout et suppression des avenants à volonté.

- Ajout de déductions ponctuelles sur une situation donnée.

## Stocks

Stocks en temps réel calculés suivant différents types de pièces (BL, Fournisseur, Chantier...).

Possibilité de gérer un stock théorique à une date donnée grâce aux réservations et aux quantités commandées.

Possibilité de choisir les éléments à gérer en stock.

Gestion de l'inventaire.

Réactualisation ou non de stock en fonction des factures saisies.

## Synchronisation portable

Permet de travailler hors de l'entreprise sur Multi Devis pour réaliser des devis, mettre à jour votre base clients ou votre bibliothèque... tout ceci en mode "Autonome"

## Suivi de chantiers par consommation <sup>(1)</sup>

Saisie rapide des quantités de matériaux, main d'œuvre, sous-traitant et engins mis en oeuvre sur le chantier, de façon globale sur le chantier, sur l'affaire, par phase ou par ouvrage.

## Suivi de chantiers <sup>(1)</sup>

Possibilité d'associer plusieurs devis et / ou factures au même chantier. Gestion des bons de commande avec possibilité d'import à partir de la bibliothèque ou de tout ou partie d'un devis avec contrôle des quantités commandées.

**Chantier** : Résultat financier (heures, déboursé, prix de revient) dans la fiche chantier suivant les quantités livrées ou mises en oeuvre avec possibilité de filtrer sur la période.

- Saisie du mis en oeuvre suivant la structure de l'étude (globalement, par phase ou par ouvrage)
- Impression par chantier du résultat financier, du détail du prévu réalisé, par mois du récapitulatif global des chantiers...

## Gestion des temps par salarié <sup>(1)</sup>

Fichier Ouvriers avec historique. Saisie de pointage individuel journalier ou hebdomadaire avec présentation d'un mois complet. Sélection dans le chantier des tâches effectuées (phase ou ouvrage). Saisie des renseignements nécessaires à la paie (primes, paniers...). Impression des fiches journalières, du détail des coûts main d'œuvre, de la préparation paie.

## Gestion des approvisionnements <sup>(1)</sup>

Matériaux / Bons de livraisons : Saisie détaillée ou non des bons de livraison ou factures fournisseurs. Création d'un bon de livraison à partir de la bibliothèque ou par importation d'un bon de commande avec contrôle du

solde du Bon de Commande (reliquats). Impression des Bons de Livraison détaillés ou non par fournisseur ou par chantier, comparatifs prévu/réalisé par chantier ou par phase.

## Gestion des achats <sup>(2)</sup>

Suivi de l'avancement de la commande. Comparaison des prix de différents fournisseurs. Génération à partir de la préparation d'un ou plusieurs Bons de Commande suivant le ou les fournisseurs retenus. Impression des demandes de prix, du comparatif.

## Gestion des temps par équipe <sup>(2)</sup>

Gestion des équipes (fixes ou associées à un chantier).

## Facturation directe via un chantier <sup>(2)</sup>

Génération automatique d'une facture à partir du réalisé du chantier.

## Metricom 2D/3D <sup>(2)</sup>

Bibliothèques graphiques, possibilité de stocker des symboles. Gestion de tout type de lignes. Insertion de plans numérisés ou d'images. Notion de calepinage, de murs composites. Import / export de fichiers, notamment dxf et dwg. Décomposition par niveaux, lots... permettant d'établir des feuilles minutes claires directement exploitables dans Multi Devis 100. Rendu réaliste avec gestion des façades et des coupes. Insertion d'objets 3D aux formats standard personnalisables.

## Gestion SAV <sup>(3)</sup>

Gestion des contrats d'entretien, du S.A.V., des dépannages, utilisation du fichier client, de la bibliothèque, des affaires de Multi Devis. Possibilité de créer un contrat à partir d'une liste de contrat type. Génération automatique des factures liées aux échéances du contrat. Gestion de plusieurs sites d'intervention. (propriétaire, locataire, syndic...). Gestion des courriers avant interventions, échéance contrat. Reconductions tacites des contrats. Cadencier des règlements et des interventions. Visualisation des caractéristiques du

matériel (marque, numéro de série, date de mise en service, de garantie...) Visualisation des clients possédant déjà un ou plusieurs contrats, de l'historique des interventions réalisées et à venir. Edition de l'historique des interventions réalisées ou à venir par client avec coût.

## Planning BTP <sup>(3)</sup>

Dessin graphique des plannings. Enregistrement des tâches courantes et des ressources de l'entreprise. Vérifications automatiques de cohérence (utilisation des ressources...) Calcul automatique des durées de tâche - calcul de la charge globale Création d'un planning par devis ou regroupement de plusieurs devis dans un même planning.

## Suite Mobile Bâtiment <sup>(3)</sup>

La Suite mobile Bâtiment est un ensemble d'outils permettant la saisie sur site d'informations, leur transmission et leur exploitation dans Multi Devis. La saisie sur site s'effectue sur Pocket PC (Assistant de poche sous Windows). La transmission des informations se fait par synchronisation directe avec un PC ou par un téléphone mobile via Internet. L'exploitation dans Multi Devis est assurée via un logiciel sur PC assurant la répartition sur les différents Pocket PC.

Pack et Pack+ : L'application Saisie des temps, permet de saisir par chantier et par salarié les temps effectués par tâche. La saisie de primes et des heures d'absence permet de compléter les informations.

Option SAV : Le technicien récupère sur son Pocket PC sa liste d'interventions ainsi que la liste des pièces susceptibles d'être remplacées sur le matériel concerné. Le rapport d'intervention est ainsi réalisé en quelques clics.

### Configuration conseillée

Poste client :

- Un micro ordinateur Intel Pentium III 400 Mhz minimum
- Windows 95/98/NT4/2000/XP
- 60 Mo de RAM minimum
- 100 Mo minimum d'espace libre nécessaire sur le disque dur

Poste serveur :

- Un micro ordinateur Intel Pentium III 400 Mhz minimum
- Windows 95/98/NT4/2000/XP
- 128 Mo de RAM minimum
- 200 Mo minimum d'espace libre nécessaire sur le disque dur



**Sage France**  
10, rue Fructidor  
75834 Paris Cedex 17

Tél. : 01 41 66 21 21  
Fax : 01 41 66 22 01

Internet :  
[www.sage.fr](http://www.sage.fr)  
[www.dynalog.fr](http://www.dynalog.fr)

## Service Informations Commerciales

Tél. : **0825 825 603\***  
Fax : **0825 825 604**

## Service Informations Export

Tél. : 00 33 1 41 66 22 53  
Fax : 00 33 1 41 66 22 22

\* 0,15 €/mn